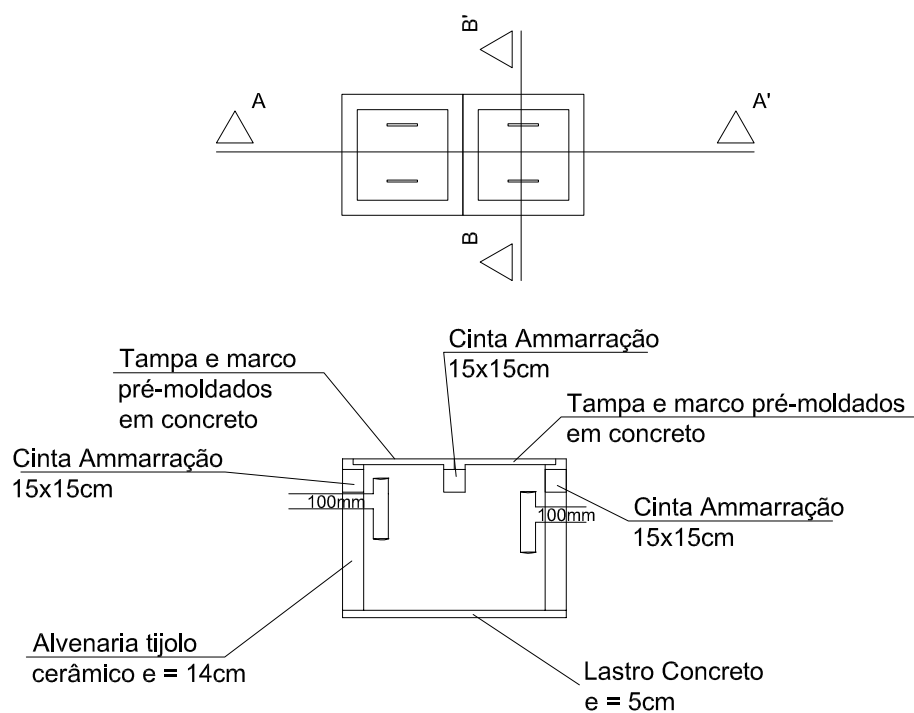
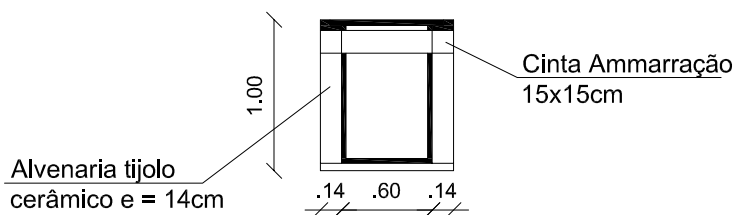


# CAIXA INSPEÇÃO 04 (120X60X100)

Escala: 1/50



CORTE A-A'

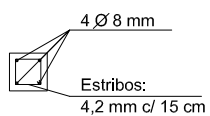


CORTE B-B'

## DETALHAMENTO FERRAGEM

Escala: 1/20

### CINTA DE AMARRAÇÃO



PREFEITURA MUNICIPAL DE SANT'ANA DO LIVRAMENTO - SEPLAMA - DEPARTAMENTO DO PLANO DIRETOR  
RUA SETE DE SETEMBRO, 515. CEP 97573-471. FONE: (55) 3968-1126

OBRA: UBS SIMON BOLÍVAR

ENDEREÇO: Rua Maria Aldina Saraiva

PROJETO: DETALHES HIDROSSANITÁRIO

RESP. TÉCNICO: Paulo Rogério Krug CAU A 19197-3

ÁREA CONSTRUÍDA: 72,42m²  
ÁREA TERRENO: MATRÍCULA: